



RESERVOIRS A PRESSION POMPES DE TRANSFERT

7

Programme 2024

Nos prix sont sujets à fluctuation. Nous vous recommandons de nous consulter avant l'établissement d'une offre.



RESERVOIRS A PRESSION

- 2 ⇒ **CHALLENGER V** Réservoirs à eau verticaux à diaphragme Challenger, 8 à 450 L
- 3 ⇒ **CHALLENGER H** Réservoirs à eau horizontaux à diaphragme Challenger, 20 à 100 L
- 3 ⇒ **ACCESS CHALL** Accessoires pour réservoirs Challenger
- 4 ⇒ **C2B-LITE** Réservoirs à eau verticaux à diaphragme, fibre de verre, 100 à 450 L
- 5 ⇒ **MAXIVAREM V** Réservoirs à eau verticaux à membrane butyl, 60 à 1000 L
- 5 ⇒ **MAXIVAREM H** Réservoirs à eau horizontaux à membrane butyl, 200 à 300 L
- 6 ⇒ **INOXVAREM V** Réservoir inox à eau vertical à membrane butyl, 100 L
- 6 ⇒ **INOXVAREM H** Réservoir inox à eau horizontal à membrane butyl, 20 L
- 7 ⇒ **MEMBRANE** Membranes interchangeables en butyl pour réservoirs à eau VAREM
- 7 ⇒ **CONTRE-BRIDE** Contre-bridés inox pour réservoirs à eau VAREM
- 7 ⇒ **VALVE VAREM** Valves de gonflage pour réservoirs à eau VAREM
- 8 ⇒ **ANTIBELIER** Anti-béliers domestiques
- 8 ⇒ **MINI-AUX** Réservoir auxiliaire immergeable

POMPES DE TRANSFERT

- 9 ⇒ **BE - M** Pompes pour liquides alimentaires
- 9 ⇒ **MARINA 20** Pompes en tension continue 12V et 24V
- 10 ⇒ **PANTHER** Pompes pour Gas-oil (mazout)
- 10 ⇒ **CARRY 3000** Pompes pour Gas-oil (mazout) en tension continue 12V et 24V
- 11 ⇒ **ACCESS GAS-OIL** Accessoires pour Gas-oil (mazout)
- 11 ⇒ **VISCOMAT 70** Pompes pour huiles, viscosité jusqu'à 140 SAE

MOTOPOMPES

- 12 ⇒ **SIG-SP** Fabrication sur-mesure de motopompes à essence



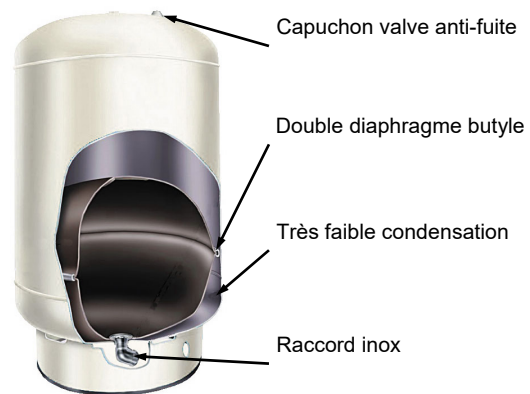
CHALLENGER V

RESERVOIRS A DIAPHRAGME VERTICAL

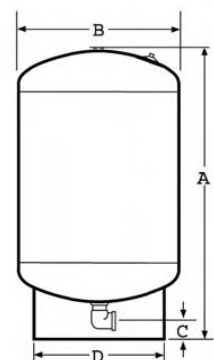
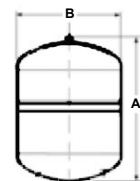
La conception, la qualité de fabrication, les matériaux employés, la finition, ainsi que le contrôle individuel de chaque réservoir en fin de production, permettent de proposer des réservoirs de grande qualité. Ils nécessitent peu de maintenance. Marque CE, pression 10 bars conforme à la directive européenne 97-23.

Vous l'installez Vous l'oubliez !!

Prégonflage: 2.6 bars
Pression idéale: 0.9 x pression d'enclenchement



Code article	Modèle	Caractéristiques
VA718 008	PWB 8 V	Réservoir vertical Capacité: 8 litres Pression de service: 10 bars Raccord: M 1" Encombrement: A=315, B=200
VA718 018	PWB 18 V	Réservoir vertical Capacité: 18 litres Pression de service: 10 bars Raccord: M 1" Encombrement: A=370, B=280
VA718 019	PWB 18 V 16b	Réservoir vertical Capacité: 18 litres Pression de service: 16 bars Raccord: M 1" Encombrement: A=370, B=280
VA719 006	PWB 60 V	Réservoir vertical Capacité: 60 litres Pression de service: 10 bars Raccord: F 1" Encombrement: A=620, B=390, C=127
VA719 010	PWB 100 V	Réservoir vertical Capacité: 100 litres Pression de service: 10 bars Raccord: F 1" Encombrement: A=805, B=430, C=130
VA720 020	GC 200 V	Réservoir vertical Capacité: 200 litres Pression de service: 10 bars Raccord: F 1¼" Encombrement: A=1034, B=534, C=60, D=430
VA720 031	GC 310 V	Réservoir vertical Capacité: 310 litres Pression de service: 10 bars Raccord: F 1¼" Encombrement: A=1488, B=534, C=60, D=430
VA720 045	GC 450 V	Réservoir vertical Capacité: 450 litres Pression de service: 10 bars Raccord: F 1¼" Encombrement: A=1505, B=660, C=60, D=540





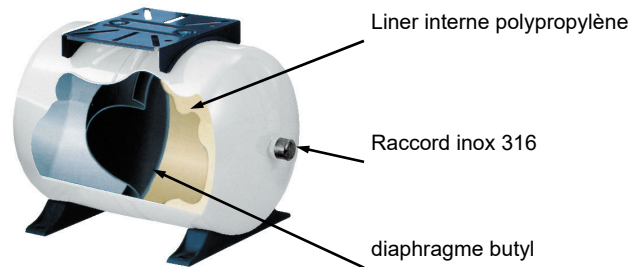
CHALLENGER H

RESERVOIRS A DIAPHRAGME HORIZONTAL

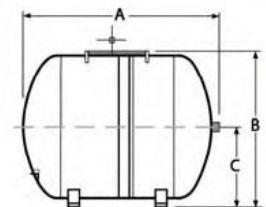
La conception, la qualité de fabrication, les matériaux employés, la finition, ainsi que le contrôle individuel de chaque réservoir en fin de production, permettent de proposer des réservoirs de grande qualité. Ils nécessitent peu de maintenance. Marque CE, pression 10 bars conforme à la directive européenne 97-23.

Vous l'installez Vous l'oubliez !!

Prégonflage: 2.6 bars
Pression idéale: 0.9 x pression d'enclenchement



Code article	Modèle	Caractéristiques
VA722 002	PWB 20 H	Réservoir horizontal Capacité: 20 litres Pression de service: 10 bars Raccord: M 1" Encombrement: A=440, B=290, C=150mm
VA722 006	PWB 60 H	Réservoir horizontal Capacité: 60 litres Pression de service: 10 bars Raccord: M 1" Encombrement: A=530, B=410, C=210mm
VA722 010	PWB 100 H	Réservoir horizontal Capacité: 100 litres Pression de service: 10 bars Raccord: M 1" Encombrement: A=730, B=425, C=215mm



VA724 102	SUPPORT GC	Support de pompe pour GC 200 à 450 A fixer sur le haut du réservoir pour montage direct de la pompe
VA724 103	SUPPORT PWB V	Support de pompe pour PWB 60 à 100 vertical A fixer sur le réservoir pour montage direct de la pompe
VA724 201	KIT GC	Kit raccordement, comprenant: Flexible 500mm - 1" Raccord 5 voies Pressostat XMP 6 Manomètre radial 0 - 6 bars Le tout livré en kit





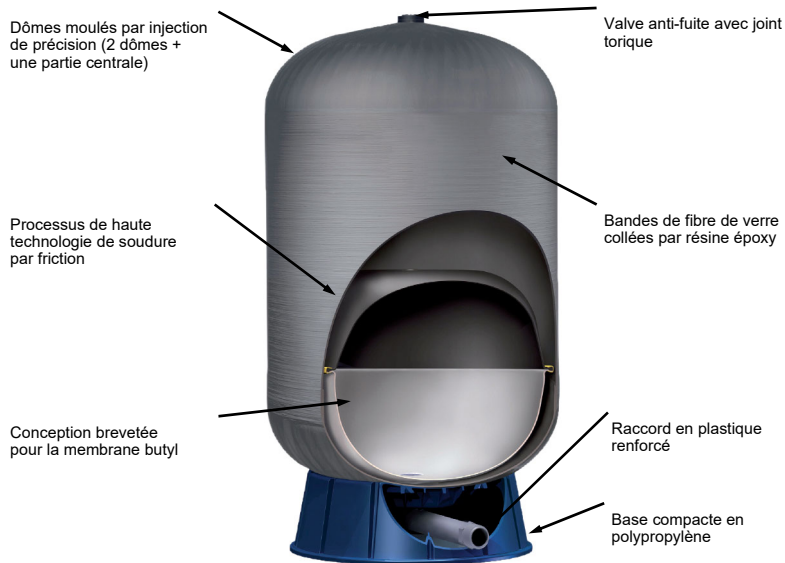
C2B-LITE

RESERVOIRS A DIAPHRAGME ET FIBRE DE VERRE

Vous apprécierez la légèreté de ce réservoir en matériaux COMPOSITE, facile à installer, résistant à la corrosion, conçu pour supporter les conditions environnementales les plus extrêmes et nécessite peu de maintenance.

8.6 bars conforme à la directive européenne 97-23

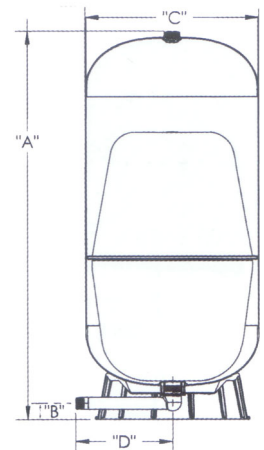
Vous l'installez Vous l'oubliez !!



Prégonflage: 2.6 bars
 Pression idéale: 0.9 x pression d'enclenchement
 Température de service max: 50°C



Code article	Modèle	Caractéristiques
VA725 001	C2B-100	Réservoir vertical Capacité: 100 litres Pression de service max: 8.6 bars Raccord: M 1" Encombrement: A=967, B=45, C=418, D=239mm
VA725 002	C2B-200	Réservoir vertical Capacité: 200 litres Pression de service max: 8.6 bars Raccord: M 1 1/4" Encombrement: A=1098, B=57, C=542, D=302mm
VA725 003	C2B-300	Réservoir vertical Capacité: 300 litres Pression de service max: 8.6 bars Raccord: M 1 1/4" Encombrement: A=1644, B=57, C=542, D=302mm
VA725 004	C2B-450	Réservoir vertical Capacité: 450 litres Pression de service max: 8.6 bars Raccord: M 1 1/4" Encombrement: A=1831, B=57, C=614, D=302mm





MAXIVAREM V

RESERVOIRS A EAU VERTICAUX A MEMBRANE BUTYL

Plage d'utilisation:

Réservoir adapté pour la réalisation de groupe de surpression.
Membrane interchangeable en Butyl, qualité alimentaire.

Température du liquide: de - 10°C à + 99°C.

Information:

Le réservoir est pré-gonflé d'usine à ~2 bars.
En général, la pression de gonflage du réservoir doit se situer légèrement en dessous de la pression d'enclenchement du contacteur manométrique ==> 0.9 x pression d'enclenchement.

Entretien:

Vérifier la pression d'air selon les conditions d'utilisation et réajuster au minimum 1x/an.



Code article	Modèle	Capacité litres	Pression maximum bars	Hauteur mm	Diamètre mm	Ø DNM
VA703 020	MAXI V200	200	10	1270	550	1½"
VA703 030	MAXI V300	300	10	1400	630	1½"
VA703 050	MAXI V500	500	10	1480	780	1½"
VA703 075	MAXI V750	750	10	1940	780	1½"
VA703 100	MAXI V1000	1000	10	1960	930	2"

MAXIVAREM H

RESERVOIRS A EAU HORIZONTAUX A MEMBRANE BUTYL

Plage d'utilisation:

Réservoir adapté pour la réalisation de groupe de surpression.
Membrane interchangeable en Butyl, qualité alimentaire.

Température du liquide: de - 10°C à + 99°C.

Information:

Le réservoir est pré-gonflé d'usine à ~2 bars.
En général, la pression de gonflage du réservoir doit se situer légèrement en dessous de la pression d'enclenchement du contacteur manométrique ==> 0.9 x pression d'enclenchement.

Entretien:

Vérifier la pression d'air selon les conditions d'utilisation et réajuster au minimum 1x/an.



Code article	Modèle	Capacité litres	Pression maximum bars	Hauteur mm	longueur mm	Ø DNM
VA704 020	MAXI H200	200	10	550	1060	1½"
VA704 030	MAXI H300	300	10	630	1210	1½"



INOXVAREM V

RESERVOIR INOX A EAU VERTICAL A MEMBRANE BUTYL

Plage d'utilisation:

Réservoir en acier inox adapté pour la réalisation de groupe de surpression.
Membrane interchangeable en Butyl, qualité alimentaire.

Température du liquide: de - 10°C à + 99°C.

Information:

Le réservoir est pré-gonflé d'usine à ~2 bars.
En général, la pression de gonflage du réservoir doit se situer légèrement en dessous de la pression d'enclenchement du contacteur manométrique ==> 0.9 x pression d'enclenchement.

Entretien:

Vérifier la pression d'air selon les conditions d'utilisation et réajuster au minimum 1x/an.



Code article	Modèle	Capacité litres	Pression maximum bars	Hauteur mm	Diamètre mm	Ø DNM
VA705 010	INOX V100	100	8	875	475	1"

INOXVAREM H

RESERVOIR INOX A EAU HORIZONTAL A MEMBRANE BUTYL

Plage d'utilisation:

Réservoir en acier inox adapté pour la réalisation de groupe de surpression.
Membrane interchangeable en Butyl, qualité alimentaire.

Température du liquide: de - 10°C à + 99°C.

Information:

Le réservoir est pré-gonflé d'usine à ~2 bars.
En général, la pression de gonflage du réservoir doit se situer légèrement en dessous de la pression d'enclenchement du contacteur manométrique ==> 0.9 x pression d'enclenchement.

Entretien:

Vérifier la pression d'air selon les conditions d'utilisation et réajuster au minimum 1x/an.



Code article	Modèle	Capacité litres	Pression maximum bars	Hauteur mm	longueur mm	Ø DNM
VA706 002	INOX H20	20	8	260	465	1"



MEMBRANE VAREM

MEMBRANES INTERCHANGEABLES EN BUTYL pour réservoirs à eau

Code article	Modèle	Cotations Ø x H	Pour réservoir Type / litres
VA710 060	MEMBRANE 60	220 x 460	Maxivarem 60
VA710 100	MEMBRANE 100	240 x 670	Maxivarem 100
VA710 200	MEMBRANE 200	265 x 1100	Maxi/Inoxvarem 200
VA710 300	MEMBRANE 300	300 x 1200	Maxi/inoxvarem 300
VA710 500	MEMBRANE 500	400 x 1400	Maxi/inoxvarem 500
VA710 750	MEMBRANE 750-1000	600 x 1600	Maxivarem 750-1000



CONTRE-BRIDE VAREM

CONTRE-BRIDES INOX pour réservoirs à eau

Code article	Modèle	Pour réservoir litres
VA715 020	CONTRE-BRIDE 19-100 1"	19 - 100
VA715 200	CONTRE-BRIDE 200-300 1½"	200 - 300
VA715 500	CONTRE-BRIDE 500 1½"	500
VA715 750	CONTRE-BRIDE 750-1000 1½"	750 - 1000



VALVE VAREM

VALVES DE GONFLAGE pour réservoirs à eau

Code article	Modèle	Pour réservoir litres
VA717 001	VALVE GONFLAGE 5-80	5 - 80
VA717 002	VALVE GONFLAGE 60-1000	60 - 1000
VA717 003	VALVE EXT 200-1000	200 - 1000





ANTIBELIER

ANTI-BELIERS DOMESTIQUES

Plage d'utilisation:

Permet d'atténuer les coups de béliers dans une installation de surpression.

Membrane caoutchouc Butyl

Pression de pré-gonflage: 3 bars

Température max: 99°C



V-160



AB-2000

Code article	Modèle	Volume cm ³	Pression maximum bars	Ø DNM
VA728 001	V-160	160	15	1/2"
VA729 001	AB-2000	2000	10	1/2"

MINI-AUX

RESERVOIR AUXILIAIRE

Plage d'utilisation:

Idéale pour les pompes immergées automatiques, de type « DIVERTRON »

A monter sur sortie F1", lorsque l'installation prévoit la présence d'un clapet anti-retour sur le refoulement ou si la conduite de refoulement est en tuyau rigide.

Utilisation: immergeable

Matière: polypropylène



Code article	Modèle	Ø DNM
VA731 001	MINI-AUX	M1"



BE - M

POMPES POUR LIQUIDES ALIMENTAIRES

Plage de fonctionnement: jusqu'à 202 litres/min avec hauteur manométrique jusqu'à 24 mètres.

Liquide pompé: neutre et propre ne renfermant qu'une faible quantité de

particules non abrasives en suspension (0,2 à 0,5%)

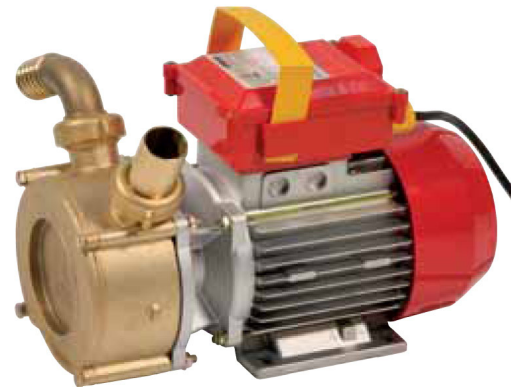
Aptitudes: pour le transfert d'eau douce et salée, du vin, du lait d'élevage, du vinaigre et de certains liquides dont la viscosité est inférieure à 4° Engler

Plage de température du liquide: maximum + 35°C

Température ambiante maximum: + 4°C à + 40°C

Pression maximum de service: 4 bars

Pompe auto-amorçante: jusqu'à 6 mètres



avec commutateur d'inversion du sens de marche

		Hauteur: mCE								
		2	4	6	8	12	14	18	20	24
JE770 001	Débit: L/min	27	24	22	19	14	12	6	4	-
JE770 002		76	74	70	64	40	24	-	-	-
JE770 003		116	110	100	96	74	64	36	24	-
JE770 004		202	195	180	168	134	112	95	80	45

Code article	Modèle	Tension 50 Hz	KW nominal	Ø DNA	Ø DNM	Moteur Tours/min
JE770 001	BE - M 20	230 V	0.4	20 mm	20 mm	2850
JE770 002	BE - M 30	230 V	0.8	30 mm	30 mm	1450
JE770 003	BE - M 40	230 V	1.0	40 mm	40 mm	1450
JE770 004	BE - M 50	230 V	2.1	50 mm	50 mm	1450

MARINA 20

POMPES EN TENSION CONTINUE 12V et 24V

Plage de fonctionnement: jusqu'à 12 litres/min avec hauteur manométrique jusqu'à 18 mètres.

Liquide pompé: neutre et propre ne renfermant qu'une faible quantité de

particules non abrasives en suspension (0,2 à 0,5%)

Aptitudes: pour le transfert d'eau douce et salée, du vin, du lait d'élevage, du vinaigre et de certains liquides dont la viscosité est inférieure à 4° Engler

Plage de température du liquide: maximum + 35°C

Température ambiante maximum: + 4°C à + 40°C

Pression maximum de service: 4 bars

Pompe auto-amorçante: jusqu'à 6 mètres



		Hauteur: mCE						
		2	4	6	8	12	14	18
JE771 001	Débit: L/min	27	24	21	18	12	9.0	3.0
JE771 002		27	24	21	18	12	9.0	3.0

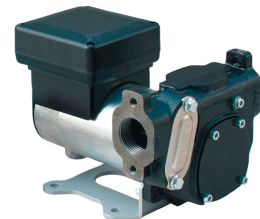
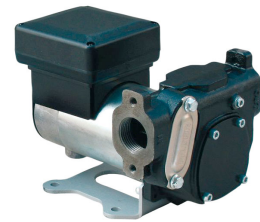
Code article	Modèle	Tension continue	KW nominal	Ø DNA	Ø DNM	Moteur Tours/min
JE771 001	MARINA 20 - 12V	12 V	0.35	20 mm	20 mm	2600
JE771 002	MARINA 20 - 24V	24 V	0.35	20 mm	20 mm	2600



PANTHER

POMPES POUR GAS-OIL (MAZOUT)

Code article	Modèle	Caractéristiques
JE775 001	PANTHER 56	Pompe auto-amorçante à palettes, avec garniture mécanique et by-pass dans le corps de pompe Tension 230V - 370 Watts - 2800tr/min Débit max: 3.5m ³ /h Pression max: 1.7 bars Hauteur max. d'aspiration: 2.5 mètres USAGE ABSOLUMENT INTERDIT pour transfert d'essence ou de solvants.
JE775 002	PANTHER 56 DC12V	Pompe auto-amorçante de type rotatif à ailettes, garniture mécanique et by-pass incorporé Filtre gas-oil incorporé de 100µ Interrupteur ON-OFF Tension 12V continu - 2800tr/min Débit max: 3.5m ³ /h Pression max: 1.7 bars Raccords: F1" USAGE ABSOLUMENT INTERDIT pour transfert d'essence ou de solvants.
JE776 001	PANTHER 72	Pompe auto-amorçante à palettes, avec garniture mécanique et by-pass dans le corps de pompe Tension 230 - 500 Watts - 2800tr/min Débit max: 4.8m ³ /h Pression max: 1.9 bars Hauteur max. d'aspiration: 2.5 mètres USAGE ABSOLUMENT INTERDIT pour transfert d'essence ou de solvants.
JE776 002	PANTHER 72 DC24V	Pompe auto-amorçante de type rotatif à ailettes, garniture mécanique et by-pass incorporé Filtre gas-oil incorporé de 100µ Interrupteur ON-OFF Tension 24V continu - 3500tr/min Débit max: 4.8m ³ /h Pression max: 1.9 bars Raccords: F1" USAGE ABSOLUMENT INTERDIT pour transfert d'essence ou de solvants.



CARRY 3000

POMPES POUR GAS-OIL (MAZOUT)

Code article	Modèle	Caractéristiques
JE777 001	CARRY 3000 DC12V	Pompe auto-amorçante avec pince batterie Tension 12V continu -18A Débit max: 2.4m ³ /h Pression max: 1.9 bars Raccords: F3/4" Non conçue pour un usage continu USAGE ABSOLUMENT INTERDIT pour transfert d'essence ou de solvants.
JE777 002	CARRY 3000 DC24V	Pompe auto-amorçante avec pince batterie Tension 24V continu - 9A Débit max: 2.4m ³ /h Pression max: 1.9 bars Raccords: F3/4" Non conçue pour un usage continu USAGE ABSOLUMENT INTERDIT pour transfert d'essence ou de solvants.





ACCESS GAS-OIL

ACCESSOIRES POUR GAS-OIL (MAZOUT)

Code article	Modèle	Caractéristiques
JE780 101	VOLUCOMP	Volucompteur avec totaliseur partiel Précision $\pm 1\%$ Raccords: F1"
JE780 202	PISTOLET	Pistolet manuel Débit max: 60l/min Raccord tournant :1" + raccord tétine Ø20mm
JE780 203	PISTOLET AUTO	Pistolet à arrêt automatique Débit max: 60l/min Raccord tournant :1" + raccord tétine Ø 20mm Pression minimum pour fonctionnement: 0.4bars
JE780 304	TUYAU REFOUL 4	Tuyau de refoulement Ø 20mm avec raccords sertis MM 1" Longueur: 4 mètres
JE780 405	TUYAU ASPIRAT 1	Tuyau d'aspiration Ø 25mm avec raccords sertis MM 1" Longueur: 1 mètre
JE780 407	TUYAU ASPIRAT 2	Tuyau d'aspiration Ø 25mm avec raccords sertis MM 1" Longueur: 2 mètres



VISCOMAT 70

POMPES POUR HUILES

Code article	Modèle	Caractéristiques
JE785 001	VISCOMAT 70M	Pompe adaptée aux huiles à viscosité jusqu'à 140 SAE Le régulateur Viscomat permet d'adapter la pompe à la viscosité de l'huile et de régler la pression de 0 à 4 bars. Tension monophasée - 0.75kW - 1400tr/min Débit max: 1500l/h Raccords: F 3/4"
JE785 002	VISCOMAT 70T	Pompe adaptée aux huiles à viscosité jusqu'à 140 SAE Le régulateur Viscomat permet d'adapter la pompe à la viscosité de l'huile et de régler la pression de 0 à 4 bars. Tension triphasée - 0.75kW - 1400tr/min Débit max: 1500l/h Raccords: F 3/4"



Nous avons d'autres solutions à vous proposer, n'hésitez pas à nous contacter



SIG-SP

MOTOPOMPES A ESSENCE

Fabrication sur-mesure
selon vos spécifications

