






ACCESSOIRES ELECTRIQUES

8

Programme 2024

Nos prix sont sujets à fluctuation. Nous vous recommandons de nous consulter avant l'établissement d'une offre.



2 ⇒	PRESSOSTAT	Contacteurs manométriques
2 ⇒	FLUSSOSTAT	Contrôleur de débit à palette pour tuyauterie de 1" à 8"
3 ⇒	ELECTROVANNE	Electrovannes 2 voies NF et NO, diverses tensions
3 ⇒	VANNE MOTORISEE	Vaste choix de vannes motorisées
4 ⇒	CONTACTEUR A FLOTTEUR	Flotteurs type standard, relevage, écologique et mini
5 ⇒	ACCROCHE - CONTREPOIDS	Accroche-câble et contrepoids pour contacteur à flotteur
5 ⇒	SUPPORT FLOTTEUR	Support métallique pour fixer jusqu'à 4 flotteurs
5 ⇒	CONNEXION ETANCHE	Connecteurs étanches à 3 conducteurs
6 ⇒	BOITE DERIVATION IP65	Boîte de dérivation et accessoires
6 ⇒	KLAXON - LAMPE FLASH	Klaxon et lampe de signalisation
6 ⇒	PARASURTENSEUR	Dispositif de protection des coffrets de commande
7 ⇒	SMARTPRESS	Dispositif de gestion automatique d'une pompe, max. 1.5kW
7 ⇒	PRESSCONTROL	Dispositif de gestion automatique d'une pompe, max. 1.5kW
7 ⇒	MASCONTROL	Similaire à Presscontrol, max. 2.2kW
7 ⇒	CONTROLPRES	Similaire à Mascontrol, régulation de pression, max. 2.2kW
8 ⇒	COMMANDE « moteur »	Démarrateurs triphasés, relais thermiques et interrupteur
9 ⇒	COMMANDE « surface »	Coffrets de commande et protection type surface
 10 ⇒	COMMANDE « niveau / alarme »	Commande d'alarme et coffrets de mesure de niveau
11 ⇒	COMMANDE « maintien »	Coffrets de commande pour maintien d'un niveau
12 ⇒	COMMANDE « relevage »	Coffrets de commande pour 1 ou 2 pompes
13 ⇒	COMMANDE S80 « relevage »	Armoires de commande pour pompes SEMISON S80
14 ⇒	COMMANDE « relevage »	Coffrets de commande électromécanique
15 ⇒	COMMANDE « relevage »	Armoires de commande à démarrage progressif
16 ⇒	COMMANDE « immergée »	Coffrets de commande type immergée
17 ⇒	COMMANDE « immergée »	Coffrets de commande et accessoires type immergée
 18 ⇒	LORA TOR	Capteurs LoRa d'entrée et sortie «tout-ou-rien»
 19 ⇒	LORA PROJET	Gestion de projet sur le réseau LoraWAN
20 ⇒	COMMANDE SP	Réalisation de coffrets de commande sur mesure



PRESSOSTAT

« CONTACTEURS MANOMETRIQUES »

Code article	Modèle	Caractéristiques
JE801 001	XMP 6	Limite maxi de déclenchement: 6 bars Ecart mini: 0,6 bars Réglage d'usine: 1,4 - 2,8 bars Puissance d'emploi maxi en mono: 1,5 kW Raccord: F 1/4" Température d'utilisation: 0 + 70°C Sans prise manomètre, sans interrupteur on/off
JE801 011	XMP 12	Limite maxi de déclenchement: 12 bars Ecart mini: 1 bars Réglage d'usine: 4 - 6 bars Puissance d'emploi maxi en triphasée: 3 kW Raccord: F 1/2" Température d'utilisation: 0 + 70°C Avec prise manomètre F 1/4" et interrupteur on/off
JE801 002	XXM INV	Arrête la pompe en cas de manque de pression dans la tuyauterie d'aspiration Utilisable uniquement en mode télécommande Réglage d'usine: 0,5 - 1,5 bars Raccord: F 1/2" Raccord prise manomètre: F 1/4" Température d'utilisation: 0 + 70°C Pression de service maxi: 6 bars



FLUSSOSTAT

Code article	Modèle	Caractéristiques
JE827 001	FLUSSOSTAT	Contrôleur de débit à palette pour tuyauterie de 1 à 8" Débit mini: 1m³/h Raccord: M1" Pression: 10 bars Tension: 230V-15A (7A) Protection: IP54





ELECTROVANNE ESM 86 NF

L'ESM 86 est une électrovanne 2/2 à commande assistée à membrane non attelée destinée au sectionnement des réseaux de fluides courants non chargés. Fonctionnement **normalement fermé (NF)**. Corps laiton avec noyau et pièces internes en acier inox et membrane NBR (Nitrile). La pression différentielle minimum de fonctionnement est de 0.3 bar. Pression max. 10 bars, température max. du fluide de 90°C et température max. ambiante de 80°C.

Code article	Modèle	Caractéristiques
JE802 014	ESM 86-1" 24Vac	Tension: 24V Raccord: FF 1" Passage: 25mm
JE802 004	ESM 86-1" 230Vac	Tension: 230V Raccord: FF 1" Passage: 25mm
JE802 015	ESM 86-1¼" 24Vac	Tension: 24V Raccord: FF 1¼" Passage: 32mm
JE802 005	ESM 86-1¼" 230Vac	Tension: 230V Raccord: FF 1¼" Passage: 32mm



Sur demande: DN 3/8" à 3" en tension 12Vdc, 24Vdc, 24Vac, 48Vac, 110Vac et 230Vac

ELECTROVANNE ESM 87 NO

L'ESM 87 est une électrovanne 2/2 à commande assistée à membrane non attelée destinée au sectionnement des réseaux de fluides courants non chargés. Fonctionnement **normalement ouvert (NO)**. Corps laiton avec noyau et pièces internes en acier inox et membrane NBR (Nitrile). La pression différentielle minimum de fonctionnement est de 0.3 bar. Pression max. 10 bars, température max. du fluide de 90°C et température max. ambiante de 80°C.

Code article	Modèle	Caractéristiques
JE802 514	ESM 87-1" 24Vac	Tension: 24V Raccord: FF 1" Passage: 25mm
JE802 504	ESM 87-1" 230Vac	Tension: 230V Raccord: FF 1" Passage: 25mm
JE802 515	ESM 87-1¼" 24Vac	Tension: 24V Raccord: FF 1¼" Passage: 32mm
JE802 505	ESM 87-1¼" 230Vac	Tension: 230V Raccord: FF 1¼" Passage: 32mm



Sur demande: DN 3/8" à 3" en tension 12Vdc, 24Vdc, 24Vac, 48Vac, 110Vac et 230Vac

VANNE MOTORISEE

Vaste choix de vannes motorisées.





CONTACTEUR A FLOTTEUR

Code article	Modèle	Caractéristiques
JE803 002	FLOTT MICRO 5 M	Régulateur de niveau pour eaux non chargées Longueur de câble: 5 mètres Forme: Poire ~ 80mm - longueur 142mm Température de service max: 55 °C Intensité: 20A (8) à 250V Câblage: 3 fils (contact ouvert ou fermé) Angle différentiel: 60°
JE803 005	FLOTT MICRO 10 M	Régulateur de niveau pour eaux non chargées Longueur de câble: 10 mètres Forme: Poire ~ 80mm - longueur 142mm Température de service max: 55 °C Intensité: 20A (8) à 250V Câblage: 3 fils (contact ouvert ou fermé) Angle différentiel: 60°
JE803 003	FLOTT STAND 5 M	Régulateur de niveau pour eaux claires Longueur de câble: 5 mètres Forme: biconique Ø 70mm - longueur 135mm Température de service max: 70 °C Intensité: 10A à 250V Câblage: 3 fils (contact ouvert ou fermé) Angle différentiel: 110°
JE803 006	FLOTT EP 5 M	Régulateur de niveau pour eaux potables (EP) avec contre-poids inox AISI 316L de 230 gr Câble: EPDM (ACS) Longueur de câble: 5 mètres Forme: losange Ø 70mm - longueur 170mm Pression max: 3.5bars Température max: 180 °C Intensité: 20A (8) à 250V Câblage: 3 fils (contact ouvert ou fermé) Angle différentiel: 25°
JE803 010	FLOTT STAT 10 M	Régulateur de niveau pour eaux usées chargées Câble: A05 VV-F Multi-contacts à billes Longueur de câble: 10 mètres Forme: Poire Ø 83mm - longueur ~ 170mm Température de service max: 55 °C Intensité: 10A à 250V à contact autonettoyant Câblage: 3 fils (contact ouvert ou fermé) Angle différentiel: 10°
JE803 020	FLOTT STAT COURT 10 M	Régulateur de niveau pour eaux usées chargées Câble: A05 VV-F Multi-contacts à billes Longueur de câble: 10 mètres Forme: Poire Ø 76mm - longueur ~ 138mm Température de service max: 55 °C Intensité: 10A à 250V à contact autonettoyant Câblage: 3 fils (contact ouvert ou fermé) Angle différentiel: 10°
JE803 015	FLOTT TUBA 5 M	Régulateur de niveau pour eaux claires Câble: Néoprène Micro-rupteur à contact argent Longueur de câble: 5 mètres Forme: Ø 25mm - longueur ~ 160mm Température max: 70 °C Intensité: 12A (4) à 250V Câblage: 3 fils (contact ouvert ou fermé) Angle différentiel: 10°
AB803 101	SNR 5 M	Régulateur de niveau pour eaux claires Avec rail de réglage et équerre de fixation Dimensions du flotteur: Ø 25mm x 56mm Contact ouvert ou fermé en retournant le flotteur Longueur de câble: 5 mètres Étanchéité: IP67 Tension de fonctionnement: 12V-24V





ACCROCHE-CABLE

Code article	Modèle	Caractéristiques
JE805 001	ACCROCHE CABLE	Indispensable pour fixer et régler les contacteurs à flotteur à la bonne hauteur en partie haute des stations de pompage sans risquer d'endommager le câble électrique



CONTREPOIDS

Code article	Modèle	Caractéristiques
JE806 001	CONTRE POIDS	Permet de réaliser un point fixe sur le câble Lest de 270g



SUPPORT FLOTTEUR

Code article	Modèle	Caractéristiques
AB807 004	SUPPORT 4 FLOTT	Support en INOX pour 4 flotteurs avec presse-étoupes pour câble flotteur de Ø 3.5 à 10mm. A fixer à l'intérieur d'une chambre de diamètre mini 500mm



CONNEXION ETANCHE

Code article	Modèle	Caractéristiques
JE809 001	CONNEXION ETANCHE 3L	Connecteur: mâle et femelle Raccordement: 3 conducteurs Section: 0.75 à 2.5mm ² Protection: IP68 Immersion max: 3 mètres - 2 heures





BOITE DERIVATION IP65

Code article	Modèle	Caractéristiques
AB871 001	BOITE DERIVATION IP65	Boite dérivation étanche IP65 en matière synthétique avec couvercle à visser, composée: <ul style="list-style-type: none"> • 4x presse-étoupe M20 de 3 à 9mm • 3x presse-étoupe M20 de 5 à 12mm • 5x contre-écrou M20 • 1x presse-étoupe M25 de 9 à 18mm • 1x contre-écrou M25 • Bornier 5x 2.5mm² Encombrement: L 104 x l 104 x H 70mm



KLAXON

Code article	Modèle	Caractéristiques
AB811 001	KLH 230	Klaxon Tension: 230V Puissance sonore: 88dB Étanchéité: IP43



LAMPE FLASH IP65

Code article	Modèle	Caractéristiques
AB812 001	FLASH 230	Lampe flash orange Tension: 230V Nombre de flash: 60/min Étanchéité: IP65 (étanche à la lance) Encombrement: Ø 76 x H1 27mm



PARASURTENSEUR

Code article	Modèle	Caractéristiques
JE810 001	PS 3	Dispositif de protection des coffrets de commande de type: DSN, DSE, PAD, ACTIVE, PROTEC, V10+, E-BOX et COGITUM contre les surtensions transitoires d'origines diverses Tension: monophasée et triphasée Intensité max: 24A Résiste à des chocs jusqu'à 7 kVA
JE810 101	CARTOUCHE PS 3	Cartouche de remplacement pour parasurtenseur





SMARTPRESS

Code article	Modèle	Caractéristiques
JE814 001	SMARTPRESS	Dispositif hydro-électronique assurant la gestion automatique du fonctionnement d'une pompe. Protection contre le manque d'eau Elimination des coups de bélier Installation: toutes positions Tension: 230V Indice de protection: IP 55 Puissance max: 1.5 kW Pression max: 15 bars Pression de redémarrage: 1.5 bars Raccords: entrée M 1" - sortie F 1 1/4"



PRESSCONTROL

Code article	Modèle	Caractéristiques
JE815 001	PRESSCONTROL	Dispositif hydro-électronique assurant la gestion automatique du fonctionnement d'une pompe. Pas de réglage, pas d'air sous pression Simplicité et fiabilité totale Protection contre le manque d'eau Elimination des coups de bélier Tension: 230V Indice de protection: IP 65 Puissance max: 1.5 kW Pression max: 10 bars Débit maxi conseillé: 6m³/h Pression de redémarrage: 1.5 bars Pression mini générée par la pompe: 3 bars Raccords: M 1"



MASCONTROL

Code article	Modèle	Caractéristiques
JE816 001	MASCONTROL	Fonctions identiques au PRESSCONTROL. Tension: 230V Indice de protection: IP 65 Puissance max: 2.2 kW Pression max: 10 bars Débit maxi conseillé: 6m³/h Pression de redémarrage: 1.5 bars Pression mini générée par la pompe: 3 bars Raccords: M 1 1/4"



CONTROLPRES

Code article	Modèle	Caractéristiques
JE817 001	CONTROLPRES	Caractéristiques identiques au MASCONTROL. Mollette permettant de réduire et réguler la pression de sortie entre 3 et 6.5 bars. Pression maxi générée par la pompe: 12 bars





COMMANDE

«moteur»

Code article	Modèle	Caractéristiques
JE861 001	DEMARREUR LE1-9/400	Démarrreur 9A pour moteur triphasé sans sectionneur Commande pré-câblée Interrupteur de commande marche-arrêt: 1-0 Bouton poussoir pour réarmement Protection coffret: IP42 Tension: 400V Relais thermique, en option Encombrement: L 88 x l 166 x H 135mm
JE861 003	DEMARREUR LE1-18/400	Démarrreur 18A pour moteur triphasé sans sectionneur Commande pré-câblée Bouton poussoir marche: 1 Bouton poussoir pour réarmement-arrêt: 0 Protection coffret: IP42 Tension: 400V Relais thermique, en option Encombrement: L 109 x l 200 x H 135mm



↓	RELAIS THERMIQUE	Relais tripolaire de protection thermique
JE862 001	LRD-06	Ampérage: 1 à 1.6
JE862 002	LRD-07	Ampérage: 1.6 à 2.5
JE862 003	LRD-08	Ampérage: 2.5 à 4
JE862 004	LRD-10	Ampérage: 4 à 6
JE862 005	LRD-12	Ampérage: 5.5 à 8
JE862 006	LRD-14	Ampérage: 7 à 10
JE862 007	LRD-16	Ampérage: 9 à 13
JE862 008	LRD-21	Ampérage: 12 à 18
JE862 009	LRD-22	Ampérage: 16 à 24



JE863 001	INTER GEN TRI	Boîtier interrupteur général rotatif tripolaire 3L - 500V - 16A Protection du boîtier: IP65 Passage: 2x M20 Encombrement: L 90 x l 146 x H 131mm
------------------	------------------	--





COMMANDE

«surface»

Code article	Modèle	Caractéristiques
AB848 001	V10+ SURFACE	<p>Coffret de protection et de gestion intégrale pour 1 pompe de surface</p> <p>NE NECESSITE AUCUN ACCESSOIRE:</p> <ul style="list-style-type: none"> ⇒ Ni électrode ⇒ Ni flussostat ⇒ Ni capteur <p>Temporisation de redémarrage réglable</p> <p>Protection: sous et sur-intensité</p> <p>Tension: mono ou triphasée</p> <p>Intensité max: 12A</p> <p>Ne nécessite pas l'adjonction d'un thermique</p> <p>Livré sans accessoire</p> <p>Encombrement: L 233 x l 120 x Ep 180mm</p>



JE822 001	COGITUM II S/10	<p>Coffret de commande et de protection pour 2 pompes à utiliser en surpression par l'intermédiaire d'un capteur de pression</p> <p>Tension: mono ou triphasée</p> <p>Réglage de 1 à 10A (sur demande versions jusqu'à 16 ou 25A)</p> <p>Interrupteur sectionneur cadenassable</p> <p>Inversion à chaque démarrage</p> <p>Report automatique d'une pompe sur l'autre en cas de disjonction</p> <p>Limitation des fréquences de démarrage</p> <p>Bornes pour protection manque d'eau (par interrupteur de niveau ou contacteur inversé)</p> <p>Contact sec pour report alarme</p> <p>Contact sec pour report défaut</p> <p>Clavier de commande sur 2 lignes à cristaux liquides</p> <ul style="list-style-type: none"> • Message d'information • Intensité absorbée • Temps de marche • Valeurs d'intensité • Surveillance des pompes <p>Encombrement: L 300 x l 140 x Ep 380mm</p>
------------------	--------------------	---



JE822 002	CP 01	<p>Capteur de pression pour Cogitum</p> <p>Classe: 0,5%</p> <p>Plage de fonctionnement: 0 - 10 bars</p> <p>Sortie: 4 - 20mA</p> <p>Câble blindé de 1 mètre</p> <p>Température de service: - 25 à + 80°C</p> <p>Raccord: M 1/4"</p>
------------------	-------	--





COMMANDE

«alarme»

Code article	Modèle	Caractéristiques
AB830 021	RM-ALARM	<p>Boîtier de commande alarme avec batterie de réserve de marche Bornier de raccordement pour contacteur flotteur ou 2 électrodes (tension de commande 12V) Voyant témoin de tension Voyant alarme Touche de reset alarme Touche de test alarme Avertisseur sonore 90dB à 1 mètre Contact de sortie NO, max. 5A</p> <p>Encombrement: L 156 x l 88 x Ep 54mm Tension: 230V</p>



COMMANDE

«niveau»

Code article	Modèle	Caractéristiques
JE829 001	LEVEL INDICATOR	<p>Coffret d'affichage de niveau permettant d'indiquer la valeur en % de la contenance disponible en eau dans une cuve</p> <p>Affichage par palier de 1% Routine d'étalonnage Surveillance constante de l'électronique Message d'erreur par code</p> <p>Maxi 3 mètres de profondeur</p> <p>Livré avec câble de liaison de 20 mètres</p> <p>Encombrement coffret: L 120 x l 79 x Ep 59mm Encombrement transducteur: L 80 x l 80 x Ep 55mm Tension: 230V</p>



JE830 055	OCIO	<p>Coffret pour mesure et contrôle de niveau dans un réservoir</p> <p>Unité de contrôle avec détermination de 2 niveaux d'alarme Affichage permanent des niveaux: en volume, mm, litre ou pourcentage Sonde en cuivre pour liquides alimentaires ou autres avec viscosité < 30Cst Tuyau Rilsan de 10 mètres Hauteur maxi du réservoir: 4 mètres Distance en citerne et coffret: maxi 50 mètres</p> <p>Tension: 230V</p>
-----------	------	---



JE830 155	TUYAU OCIO	<p>Tuyau Rilsan pour coffret OCIO Ø6 x 4mm, Livré en rouleau de 50m.</p>
-----------	------------	--





COMMANDE

«maintien»

Le coffret de commande DMG, permet le maintien d'un niveau d'eau permanent dans une cuve. Ce niveau, à partir du quel est déclenché le remplissage, est déterminé par des électrodes ou par un capteur de pression positionné dans une cuve.

Le coffret DMG doit être associé à une électrovanne NF 2 voies en tension 24Vac (voir page 3), qui à l'ouverture, déclenche le remplissage de la cuve à partir d'un réseau public.

Ce dispositif permet de maintenir un niveau d'eau suffisant, par exemple dans une cuve de récupération des eaux de pluie (voir chapitre CH01) pour assurer une continuité de l'installation d'alimentation des wc, lave-linge, arrosage, etc...

Code article	Modèle	Caractéristiques
JE873 001	DMG BASIC	<p>Coffret de commande permettant le maintien d'un niveau d'eau permanent dans une cuve, à 2 électrodes</p> <p>Tension: 230V Protection coffret: IP55</p> <ul style="list-style-type: none"> - Interrupteur: marche-arrêt - Electrode de référence avec câble de 20 mètres - Electrode de niveau avec câble de 20 mètres - Voyant de présence tension - Voyant de remplissage - Commutateur sécurité remplissage - Protection par fusible des circuits primaires - Borne de sortie 24Vac pour électrovanne - Borne de sortie pour contact sec <p>⇒ <i>Electrovanne à commander séparément</i></p> <p>Encombrement: L 175 x l 125 x Ep 75mm</p>



JE873 010	DMG +10	<p>Coffret de commande permettant le maintien d'un niveau d'eau permanent dans une cuve, à 1 capteur de pression avec affichage du niveau</p> <p>Tension: 230V Protection coffret: IP55</p> <ul style="list-style-type: none"> - Interrupteur: marche-arrêt - Capteur de pression, câble de 10 mètres - Voyant à 5 leds du niveau de remplissage - Voyant de présence tension - Voyant de remplissage - Voyant de défaut capteur - Commutateur sécurité remplissage - Protection par fusible des circuits primaires - Borne de sortie 24Vac pour électrovanne - Borne de sortie pour contact sec <p>⇒ <i>Electrovanne à commander séparément</i></p> <p>Encombrement: L 175 x l 125 x Ep 75mm</p>
-----------	---------	---





COMMANDE

«relevage»

Code article	Modèle	Caractéristiques
JE845 001	MICRO DSN22	<p>Coffret de commande et de protection pour 1 pompe de relevage pour des eaux claires</p> <p>Permet la marche automatique et la protection par l'intermédiaire de 2 électrodes</p> <p>Il déclenche le démarrage de la pompe, quand le niveau d'eau atteint l'électrode haute et arrête la pompe lorsque le niveau d'eau découvre l'électrode basse</p> <p>Avec prise française en face avant pour raccordement de la pompe.</p> <p>Visualisation: Voyant vert: mise sous tension Voyant rouge: niveau électrodes</p> <p>Tension: 230V Intensité max: 6A Livré avec 2 électrodes de 30 mètres de câble</p> <p>Encombrement: L 170 x l 120 x Ep 100mm</p>
AB831 011	V11 RELEVAGE	<p>Coffret de commande et de protection pour 1 pompe de relevage</p> <p>Permet la marche automatique et la protection par l'intermédiaire de 1 ou 2 flotteurs ou par 2 électrodes</p> <p>Equipé d'une alarme sonore incorporée signalant un défaut de fonctionnement ou un niveau anormal par l'intermédiaire du flotteur alarme</p> <p>Protection: sous et sur-intensité</p> <p>Tension: mono ou triphasée Intensité: 0.6 à 20A Livré sans accessoire</p> <p>Encombrement: L 233 x l 120 x Ep 180mm</p>
DA833 004	EBOX RELEVAGE	<p>Coffret de commande et de protection pour 1 ou 2 pompes de relevage</p> <p>Raccordement de 2 ou 3 flotteurs de pompes, ou 1 capteur de pression + 1 flotteur d'alarme</p> <p>Report automatique d'une pompe sur l'autre en cas d'indisponibilité d'une pompe et inversion automatique des pompes à chaque démarrage</p> <p>Interrupteur sectionneur cadenassable</p> <p>Réglages et informations par affichage digital</p> <p>Tension: mono ou triphasée Intensité: max. 12A Livré sans accessoire</p> <p>Encombrement: L 320 x l 260 x Ep 120 mm</p>





COMMANDE S80

«relevage»

Code article	Modèle	Caractéristiques
JE834 001	A1 S80	<p>SPECIALEMENT conçue pour la gestion des pompes SEMISON Série 80:</p> <p>Armoire de commande et de protection pour 1 pompe de relevage</p> <p>Permet la marche automatique et la protection de 1 pompe par l'intermédiaire de 2 flotteurs</p> <p>Branchement pour flotteur alarme avec visualisation</p> <p>Protection pompe par disjoncteur moteur, sonde IPSOTHERM et contrôle d'étanchéité de la garniture mécanique</p> <p>Visualisation synthèse défauts pompe Report par contact sec d'une synthèse défauts pompe et niveau alarme Visualisation en service, et sous tension.</p> <p>Commande: marche/arrêt Interrupteur sectionneur cadenassable</p> <p>Coffret métallique IP55, équipé de pattes de fixation et d'une serrure à clef</p> <p>Tension: 400V Réglage: de 4 à 18A</p> <p>Encombrement: L 300 x l 230 x Ep 530mm</p>



JE834 002	A2 S80	<p>SPECIALEMENT conçue pour la gestion des pompes SEMISON Série 80:</p> <p>Armoire de commande et de protection pour 2 pompes de relevage</p> <p>Permet la marche automatique et la protection de 2 pompes par l'intermédiaire de 3 flotteurs</p> <p>Branchement pour flotteur alarme avec visualisation</p> <p>Protection pompes par disjoncteur moteur, sondes IPSOTHERM et contrôle d'étanchéité de la garniture mécanique</p> <p>Visualisation synthèse défauts pompes Report par contact sec d'une synthèse défauts pompes et niveau alarme Visualisation en service, et sous tension</p> <p>Commande: marche/arrêt Interrupteur sectionneur cadenassable</p> <p>Coffret métallique IP55, équipé de pattes de fixation et d'une serrure à clef</p> <p>Tension: 400V Réglage: de 4 à 18A</p> <p>Encombrement: L 400 x l 230 x Ep 530mm</p>
-----------	--------	---





COMMANDE BSR 2

«relevage»

Code article	Modèle	Caractéristiques
↓	BSR 2	<p>Coffret de commande et de protection électromécanique pour 2 pompes de relevage</p> <p>Permet la marche automatique et la protection par l'intermédiaire de 3 flotteurs de niveau + flotteur alarme</p> <p>Inversion automatique des pompes à chaque démarrage</p> <p>Mise en marche simultanée des 2 pompes sur niveau 3ème flotteur</p> <p>Alarme sonore et visuelle sur niveau alarme</p> <p>Report par contact sec pour: défaut disjonction, alarme trop-plein, absence secteur</p> <p>Commutateur auto-arrêt-manuel par pompe</p> <p>Interrupteur/sectionneur à commande extérieure</p> <p>Visualisation marche-défaut par pompe</p> <p>Visualisation sous-tension</p> <p>Encombrement: L 364 x l 140 x Ep 310mm</p>
JE835 001	BSR 2 M - 4/6.3 A	Tension: 230V - réglage 4 à 6.3 A
JE835 002	BSR 2 M - 6.3/10 A	Tension: 230V - réglage 6.3 à 10 A
JE835 003	BSR 2 M - 9/14 A	Tension: 230V - réglage 9 à 14 A
JE835 004	BSR 2 T - 1.6/2.5 A	Tension: 400V - réglage 1.6 à 2.5 A
JE835 005	BSR 2 T - 2.5/4 A	Tension: 400V - réglage 2.5 à 4 A
JE835 006	BSR 2 T - 4/6.3 A	Tension: 400V - réglage 4 à 6.3A
JE835 007	BSR 2 T - 6.3/10 A	Tension: 400V - réglage 6.3 à 10 A



↓	BSR 2 SC	<p>Coffret de commande et de protection électromécanique pour 2 pompes de relevage pour un usage en extérieur</p> <p>Fonction de commande et protection identique aux modèles BSR 2</p> <p>Modèle pour usage extérieur</p> <p>Mise en sécurité des organes de commande</p> <p>Enveloppe IP 45 polyester armé de fibre de verre</p> <p>Porte résistante à l'effraction</p> <p>Ouverture de la porte à 180°</p> <p>Socle avec barres d'ancrages permettant la mise en place sans maçonnerie</p> <p>Encombrement: L 532 x l 231 x Ep 1122mm</p>
JE836 001	BSR 2 SC M - 4/6.3 A	Tension: 230V - réglage 4 à 6.3 A
JE836 002	BSR 2 SC M - 6.3/10 A	Tension: 230V - réglage 6.3 à 10 A
JE836 003	BSR 2 SC M - 9/14 A	Tension: 230V - réglage 9 à 14A
JE836 004	BSR 2 SC T - 1.6/2.5 A	Tension: 400V - réglage 1.6 à 2.5 A
JE836 005	BSR 2 SC T - 2.5/4 A	Tension: 400V - réglage 2.5 à 4 A
JE836 006	BSR 2 SC T - 4/6.3 A	Tension: 400V - réglage 4 à 6.3 A
JE836 007	BSR 2 SC T - 6.3/10 A	Tension: 400V - réglage 6.3 à 10 A





COMMANDE DUOPROG

«relevage»



Code article	Modèle	Caractéristiques
↓	DUOPROG	<p>Armoire de commande et surveillance pour 2 pompes de relevage à démarrage progressif</p> <p>Permet la marche automatique et la protection par l'intermédiaire de 3 flotteurs de niveau ou 1 capteur de pression + flotteur alarme</p> <p>Inversion automatique des pompes à chaque démarrage Mise en marche simultanée des 2 pompes sur niveau haut</p> <p>Armoire à double porte IP66 avec porte extérieure à fermeture à clef pour un usage dans un environnement public en intérieur ou extérieur</p> <ul style="list-style-type: none"> • Sectionneur en façade pour coupure générale • Sélecteur par pompe: MAN-0-AUT • Affichage pour message d'information • Protection puissance par disjoncteurs tripolaires • Protection commande par disjoncteur • Protection en sur-intensité • Report d'alarme par contact sec • Raccordement Klixon <p>Encombrement: L 415 x H 535 x Ep 230mm</p>
AB839 007	DUOPROG 7.5	Tension: 400V - 5.3 - 16A
AB839 011	DUOPROG 11	Tension: 400V - 9.2 - 23A
AB839 015	DUOPROG 15	Tension: 400V - 10 - 30A





COMMANDE

«immergée»

Code article	Modèle	Caractéristiques
JE843 001	MICRO DSE	<p>Coffret de protection et de gestion fonctionnant sans électrode pour 1 pompe immergée monophasée</p> <p>Autoréglage en fonction de l'installation Fonctions de sécurité hydraulique et électrique</p> <p>Tension: monophasée, jusqu'à 6.5A</p> <p>Ne fonctionne pas avec: Turbosom, SRM 4/100, Pulsar 30/50M</p> <p>Encombrement: L 185 x l 140 x Ep 85mm</p>



JE844 001	MICRO DSN	<p>Coffret de protection moteur et manque d'eau à 1 électrode pour 1 pompe immergée</p> <p>Tension: mono ou triphasée Réglage de 1 à 10A</p> <p>Borne de raccordement pour l'électrode Borne pour télécommande</p> <p>Interrupteur marche-arrêt</p> <p>Livré avec électrode et câble de 40 mètres</p> <p>Encombrement: L 195 x l 150 x Ep 105mm</p>
------------------	-----------	---



AB847 001	V10+ IMMERGEE	<p>Coffret de protection et de gestion intégrale pour 1 pompe immergée</p> <p>NE NECESSITE AUCUN ACCESSOIRE: ⇒ Ni électrode ⇒ Ni flussostat ⇒ Ni capteur</p> <p>Temporisation de redémarrage réglable</p> <p>Protection: sous et sur-intensité Tension: mono ou triphasée Intensité max: 12A Ne nécessite pas l'adjonction d'un thermique Livré sans accessoire</p> <p>Encombrement: L 233 x l 120 x Ep 180mm</p>
------------------	------------------	---





COMMANDE

«immergée»

Code article	Modèle	Caractéristiques
JE848 001	DSN 52/12T	<p>Coffret de protection moteur et surveillance de niveaux pour 2 électrodes pour 1 pompe immergée</p> <p>Tension: mono ou triphasée Avec contacteur jusqu'à 12A Prévoir thermique, à commander séparément</p> <p>Réglage de sensibilité des électrodes</p> <p>Borne pour télécommande</p> <p>Visualisation du niveau critique</p> <p>Livré sans accessoire</p> <p>Encombrement: L 233 x l 120 x Ep 180mm</p>



JE849 001	DSN52/12T INVERSE	<p>Coffret de protection moteur et surveillance de niveaux pour 3 électrodes pour 1 pompe immergée</p> <p>Fonctionnement INVERSE pour contrôle de remplissage ==> relevage</p> <p>Il déclenche le démarrage de la pompe, quand le niveau d'eau atteint l'électrode haute et arrête la pompe lorsque le niveau d'eau découvre l'électrode basse</p> <p>Tension: mono ou triphasée Avec contacteur jusqu'à 12A Prévoir thermique, à commander séparément</p> <p>Réglage de sensibilité des électrodes</p> <p>Visualisation du niveau critique</p> <p>Livré sans accessoire</p> <p>Encombrement: L 233 x l 120 x Ep 180mm</p>
------------------	----------------------	--



AB840 003	ELECTRODE SNV	<p>Electrode pour liquide conducteur</p> <p>Dimension: Ø 20 x 78mm Electrode: acier Inox AISI303 Pour câble de raccordement, max: 3.5mm²</p>
------------------	------------------	--



JE840 003	ELECTRODE DSN	<p>Electrode en acier inox austénitique au titane</p>
------------------	------------------	---



JE841 001	ELECTRODE INOX	<p>Electrode inox</p>
------------------	-------------------	-----------------------



JE842 001	CABLE 1,5 ALIM	<p>Câble de raccordement pour électrode Section: 1x 1,5mm² Qualité alimentaire (prix au mètre)</p>
------------------	-------------------	--





LORA TOR



Code article	Modèle	Caractéristiques
↓	LORA TOR	<p>Le LoRa TOR est un capteur émetteur radio sur le réseau LoRaWAN, en mode détection «tout-ou-rien» et préconfiguré</p> <p>Selon le modèle choisi, il permet d'une part de reporter avec ses entrées des états et des alarmes et d'autre part de piloter avec ses sorties des relais</p> <p><i>C'est le remplaçant sans équivoque de la commande Power Pro qui fonctionnait en GSM avec la 2G</i></p> <p>Il permet d'une manière simple, sécurisé et à faible coût de transmettre par les contacts secs d'une commande existante, des alarmes d'une station de relevage, d'un adoucisseur, etc...</p> <p>Avec notre abonnement annuel, l'abonné a accès sur notre Cloud aux informations du capteur. De plus, il reçoit les notifications d'alarmes sur son adresse Email. En option, les alarmes peuvent être transmises par SMS ou en cascade par messages vocaux</p> <p>Tension: Batterie 3.6V (durée de vie normale 10 ans) Protection capteur: IP67</p> <p>Livré: avec un câble de ~600mm Encombrement: L 105 x l 50 x Ep 27mm</p>
AB881 001	LORA TOR E1-CO	1 entrée - CO - contact ouvert au repos
AB881 011	LORA TOR E1-CF	1 entrée - CF - contact fermé au repos
AB881 002	LORA TOR E2-CO	2 entrées - CO - contacts ouverts au repos
AB881 012	LORA TOR E2-CF	2 entrées - CF - contacts fermés au repos
AB881 003	LORA TOR E3-CO	3 entrées - CO - contacts ouverts au repos
AB881 013	LORA TOR E3-CF	3 entrées - CF - contacts fermés au repos
AB881 004	LORA TOR E4-CO	4 entrées - CO - contacts ouverts au repos
AB881 014	LORA TOR E4-CF	4 entrées - CF - contacts fermés au repos
AB881 101	LORA TOR E1S1-CO	1 entrée - CO - contact ouvert au repos 1 sortie à piloter par relais, max. 24V
AB881 111	LORA TOR E1S1-CF	1 entrée - CF - contact fermé au repos 1 sortie à piloter par relais, max. 24V
AB881 201	LORA TOR E2S2-CO	2 entrées - CO - contacts ouverts au repos 2 sorties à piloter par relais, max. 24V
AB881 211	LORA TOR E2S2-CF	2 entrées - CF - contacts fermés au repos 2 sorties à piloter par relais, max. 24V



MESURER
ACTIONNER
LOCALISER

DETECTER

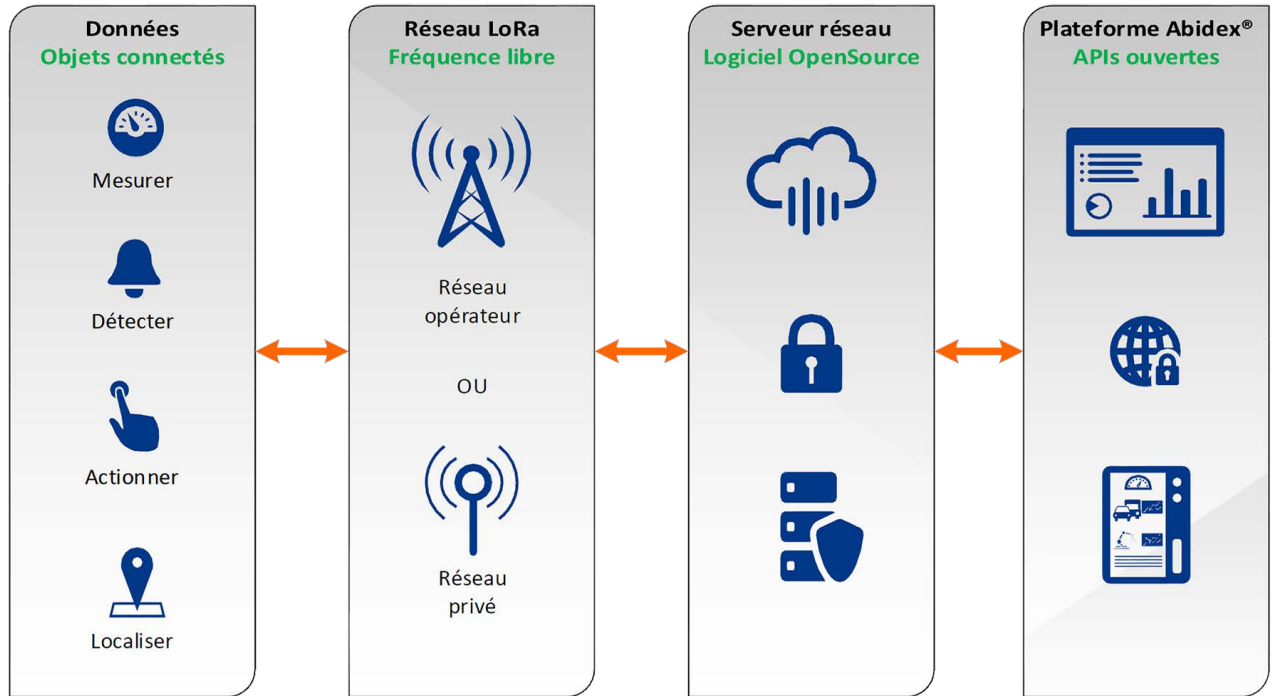
Contactez-nous, nous avons des capteurs pour tout type de fonctions



LORA PROJET



LoRa est un réseau longue portée permettant aux objets connectés de communiquer à bas débit entre eux. Grâce au protocole LoRaWAN orienté très basse consommation, il permet une utilisation flexible sur batterie et 100% sans fil avec une très grande autonomie. De plus, la fonctionnalité de communication bidirectionnelle permet non seulement de recevoir des informations, mais également d'en envoyer pour donner des ordres tels que l'activation d'une commande de secours automatique, manuelle ou encore la vérification des systèmes. C'est pourquoi le réseau LoRa tend à devenir naturellement le successeur de la 2G.



Nous sommes à même de piloter votre projet de A à Z afin de vous proposer une solution globale, fiable et pérenne
Pour la garantie d'un projet IoT efficace, nous avons développé la structure suivante :

Pré-étude:

- ⇒ Définition des besoins client
- ⇒ Étude de faisabilité

Étude du projet sur site :

- ⇒ Analyse de la couverture réseau LoRa
- ⇒ Choix entre un réseau opérateur ou un réseau privé
- ⇒ Validation de la couverture (Radiomapping)
- ⇒ Sélection du matériel de captage de données

Validation du projet (PoC) :

- ⇒ Chiffrage
- ⇒ Planification
- ⇒ Organisation

Déploiement :

- ⇒ Fourniture des produits
- ⇒ Pré-configuration des capteurs LoRa
- ⇒ Interconnexion aux systèmes informatiques
- ⇒ Installation des capteurs sur site par nos partenaires
- ⇒ Mise en service

Monitoring (abonnement) :

- ⇒ Transmission des alarmes
- ⇒ Gestion et visualisation des données
- ⇒ Maintenance du système de traitement des données
- ⇒ Surveillance des appareils en cas de dysfonctionnement

Pour en savoir plus



Web «LPN/LORA»

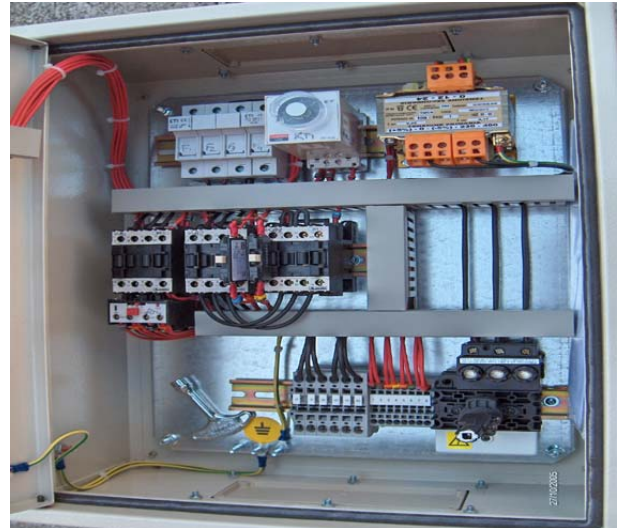
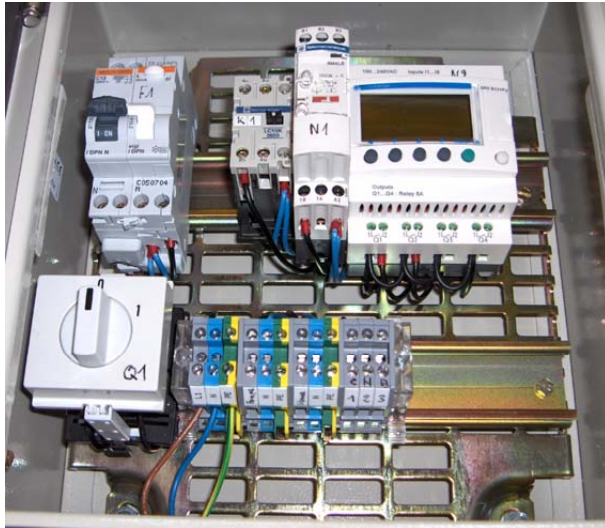


COMMANDE SP

Réalisation de coffrets de commande, de protection et de gestion sur mesure.

Conception électromécanique ou électronique, avec ou sans automate programmable Télémécanique

Vous avez un besoin, une application spéciale, contactez-nous !!!



Gestionnaire à pression constante à une ou plusieurs pompes, voir chapitre CH05